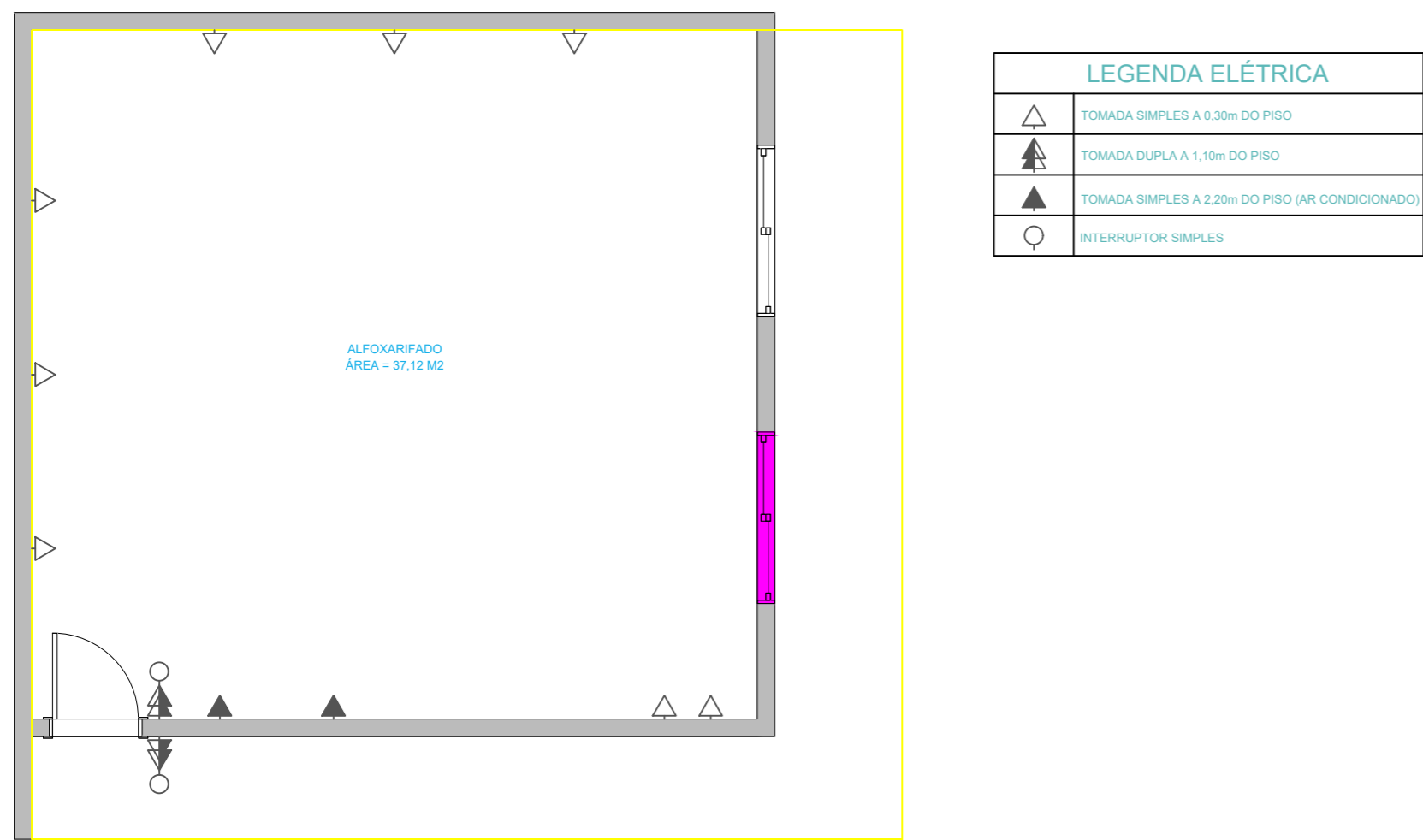


PONTOS ELÉTRICOS

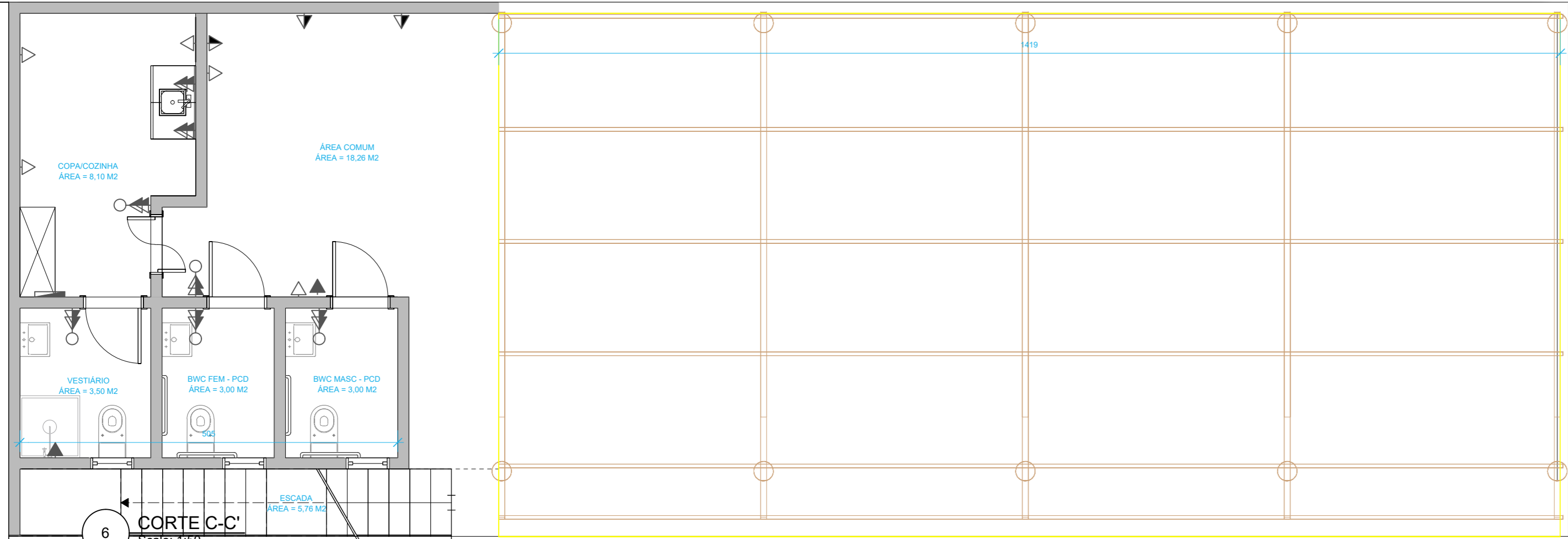
PLANTA BAIXA SUPERIOR



PONTOS ELÉTRICOS

LEGENDA ELÉTRICA	
	TOMADA SIMPLES A 0,30m DO PISO
	TOMADA SIMPLES A 1,10m DO PISO
	TOMADA SIMPLES A 2,20m DO PISO (CHUVEIRO)
	TOMADA DUPLA A 1,10m DO PISO
	INTERRUPTOR SIMPLES
	QUADRO DE DISTRIBUIÇÃO

PLANTA BAIXA TÉRREO



PROJETO		
PROJETOS COMPLEMENTARES - REFORMA DO VIVEIRO		
LOCAL	RUA OSVALDO BERTAMES, 144 - FAZENDA, ITAJAÍ/SC CEP 88306-018	
REFERÊNCIA	PONTOS ELETRICOS	
PROPRIETÁRIO	MARIA HELOISA BEATRIZ CARDOZO FURTADO LENZI PRESIDENTE INIS	
DATA	03/11/2025	PRANCHA
DIRETOR RESPONSÁVEL	EDUARDO MENDES DA SILVA DIRETOR DGA - INIS	
ESCALA	INDICADA	
AUTOR DO PROJETO	ARQ. JOÃO LEITE DE BARROS	02/03
REGISTRO	CAU A 56318-6	